

PECH'ALU

INTERNATIONAL



TRANSPORT DE PASSAGERS

CHALAND ET BARGE

BATEAU DE TRAVAIL

POLYVALENT

Créée en **1984**, la société **Pech'Alu International** exerce son activité principale dans la construction et la réparation navale. Ses activités sont orientées dans la **construction de navires, bateaux et barges**. Un département dans la construction, la réparation, l'entretien et la location de pontons et passerelles en acier et en aluminium a également été développé.



Pech'Alu fabrique

tous types de navires De la conception à la réalisation

depuis plus de 35 ans !

Un véritable maître de l'art en ce domaine.

- Navire de transport à passagers
 - Vedette de police et de gendarmerie
 - Navire de servitude
 - Chaland et barges ostréicoles
 - Drone militaire
 - Bateau dépollueur
 - Plates et polyvalents aluminium
 - Péniche fluviale
- et bien d'autres réalisations...

- Un bureau d'études intégré
- 1 directeur technique
- 1 architecte naval
- 1 dessinateur-projeteur assure les travaux d'exécution (note de calcul, plan d'ensemble)
- Des soudeurs acier et alu agréés Bureau VERITAS ou APAVE avec licences à jour
- Une équipe de chaudronniers, charpentiers fer hautement qualifiée
- 4 ponts roulants d'une levée totale de 100 tonnes
- Une équipe de professionnels qui se déplace dans toute la France pour le montage et la mise en place de tous vos projets.



ETUDE DE PROJET
au sein de notre bureau d'étude d'un navire de surveillance pour le Golfe du Lion

Polyvalent

LE O'COURANT

Bateau de servitude portuaire destiné à la Capitainerie de la Rochelle.
Bateau aluminium de **5,55x2,45m**
Hors Tout.



AVEL MAD

Bateau de servitude à usage professionnel pour le Port de plaisance du Croisic. Équipé d'un poste de pilotage fermé et d'un moteur hors bord. **6x2m**

FIGUR DE FALAMZIR I

FIGUR DE FALAMZIR II

Polyvalent avec bulbe avant et arceau arrière. Moteur hors bord 90CV. **6x2m**



Transport de passagers



LE SAN BAINZU
Destiné à la Corse et livré pour le compte de la société ROCCA NAVIGATION. Bateau aluminium de **12,70 m Hors Tout x 3,98 m** propulsé par 2 moteurs CUMMINS 350 CV.

CORSE
Velettes de transport à passagers aluminium pour la Corse. **14,95x4,50m**



L'INSOLITE
Construction d'une navette fluviale en acier destinée au transport de passagers sur la Seine. Superstructure en aluminium. 2 moteurs SCANIA 280CV. **28,80x7,60m**



PASS PARTOUT IV
Construction d'un bateau en aluminium de 12 passagers destiné à la Corse. 2 moteurs hors bord YAMAHA de 250CV. **10x3,15m**

Un savoir faire de plus de **35 ans**

Chaland et barge



LE VEXIN
Barge de travail destinée à BOUYGUES TP. Barge aluminium de **9x3,50 m** équipée de 2 moteurs H.B YAMAHA 80 CV et d'une grue 3.5 T/m.

DE PEN A PEN
Chaland en aluminium de transport de 12 passagers. Equipé de 2 moteurs SUZUKI 40CV avec barre hydraulique. 1 taué et un portique moteur. **9x3m**



MODÉLISATION 3D
avant fabrication de la barge Le Vexin, pour Bouygues TP.



VOIES NAVIGABLES DE FRANCE
Construction de 3 barges multifonctions en aluminium, **17m, 14m et 12,50m** équipés de moteurs MARINS PERKINS 185 CV. Grue marine EIFFER 8T/m. Propulsion Hydro Armor.



TUYUYU
Construction d'un navire de transport de véhicules et de marchandises en acier. Equipé d'un moteur IVECO de 510 CV. **24x10m**



L'ISERAN
Chaland ostréicole en aluminium de **16x6m**



LA SAINTOISE
Fabrication d'une barge de travail en aluminium sur 4 pieux de maintien d'une longueur de 5m. Barge équipée de vérins de manœuvre, de 2 moteurs 60CV, d'une grue hydraulique MARINE EIFFER 8T/m et d'un treuil de levage de 1 000 kg. **11x4m**



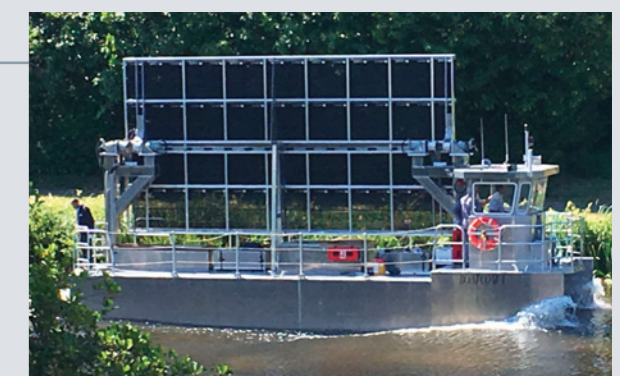
LE COMPAGNON DES ÎLES
Construction d'un navire de transport de véhicules et de marchandises autopropulsé. Moteur marin SCANIA 400CV. Propulsion hydraulique. **24x8,20m**



MOSA ARDUENNA
Ponton multifonction aluminium livré pour les VNF Nancy. Equipé d'un moteur PERKINS M190C et d'une grue EIFFER 85M. **18,2x4,82m**

Bateau publicitaire

BOATCOM I
Construction d'un catamaran en aluminium, équipé d'écrans publicitaires. 2 moteurs hors bord MERCURY 60CV. **12x4m**



Bateau de travail



STERENN DU

Construction d'un porte-drone, catamaran en aluminium, à superstructures capotées, qui déplace 24,5 tonnes. Equipé de 2 hydrojets ; de 2 propulseurs d'étrave et de 2 groupes électrogènes. **17x7,50m**



POLITEIA II

Construction d'une vedette en aluminium destinée à la Police Nationale propulsée avec 2 moteurs VOLVO de 330 CV. Vitesse prévue entre 36 et 40 nœuds. **12x4,10m**



SKRAVIG

DCNS Brest. Vedette de soutien aux travaux sous-marins-scapandriers. Construction en aluminium. Moteur JOHN DEERE 380CV **13,5x4,7m**

VEDETTE BATHYMETRIQUE POUR LES VNF

Superstructure et boudins en aluminium. **7,70x2,89m**



DONATOR

DCNS Toulon. Moteur JOHN DEERE 304CV. **11,98x4,65m**



PECH'ALU International

Zone Industrielle des Forges • 56650 Inzinzac-Lochrist

T. 02 97 87 11 66 • F. 02 97 87 11 60
contact@pech-alu-international.com



Toutes nos réalisations sont visibles sur

www.pech-alu-international.com